

# RENICA

## STAND ALONE DVR

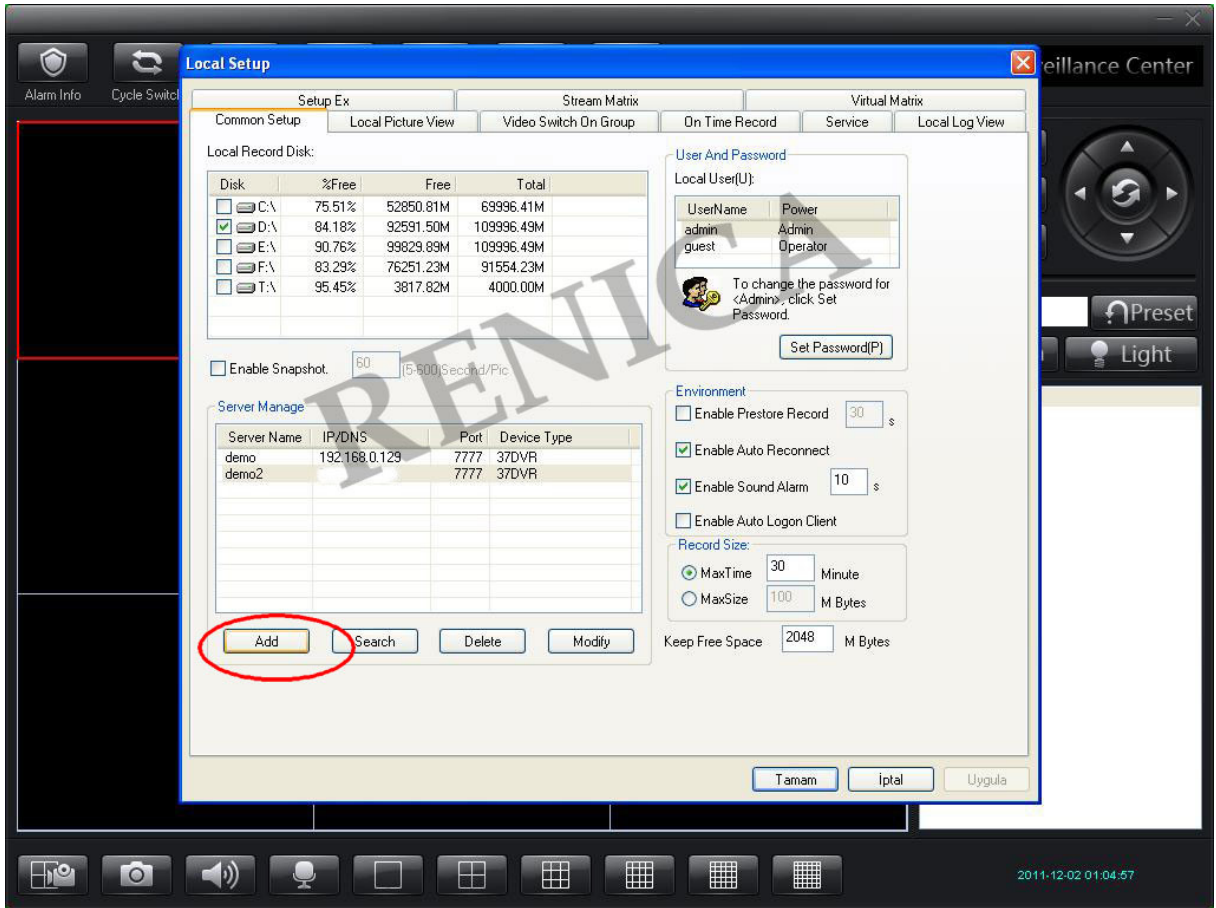
### CMS YAZILIMININ BAĞLANTI AYARLARININ YAPILMASI

Cms yazılımını ilk çalıştırdığınızda karşınıza gelen kullanıcı adı şifre yazılımın giriş şifreleri olacaktır. Bunlar yazılımı çalıştırırken lazım olacaktır. DVR chazda ki şifrelerle alakası yoktur. İlk açılışta girdiğini kullanıcı adı-şifre sistem tarafından kaydedilecek ve bir daha ki girişlerinizde istenecektir.

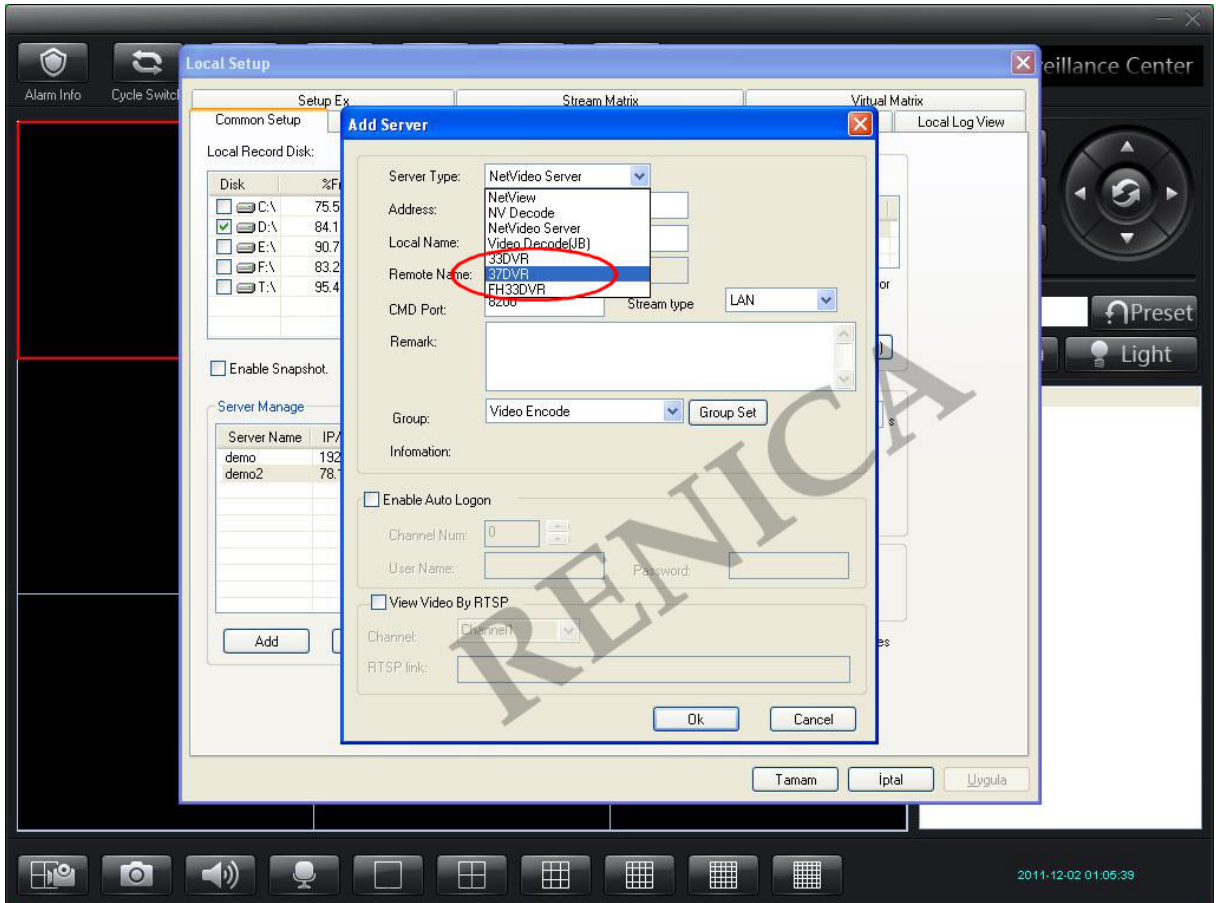
Gelen ekranda Local Setup'a tıklayın.



Gelen menüde Add simgesine tıklayın.



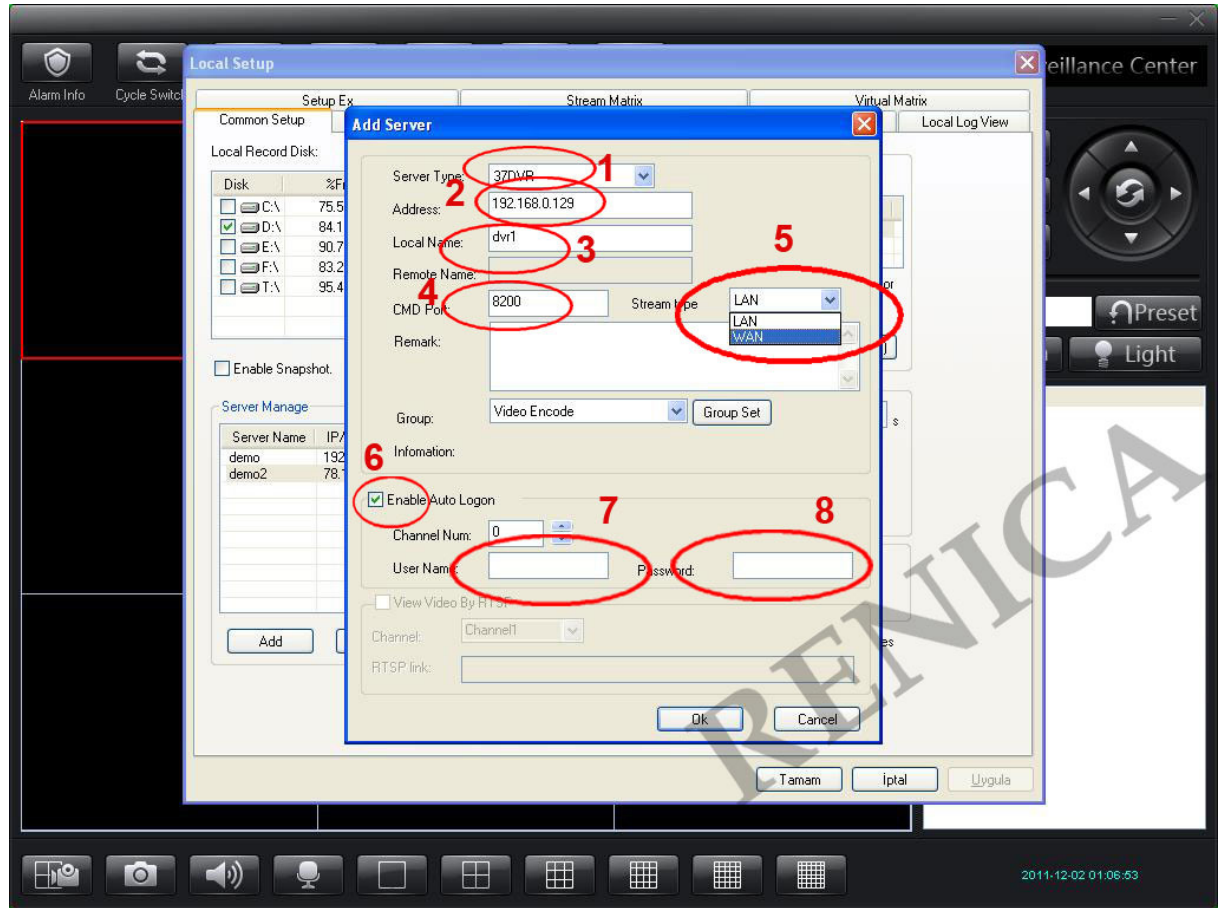
Server Type olarak 37DVR'yi seçin



Aşağıda ki ekran resminde ki yerleri şu şekilde dolduracaksınız.

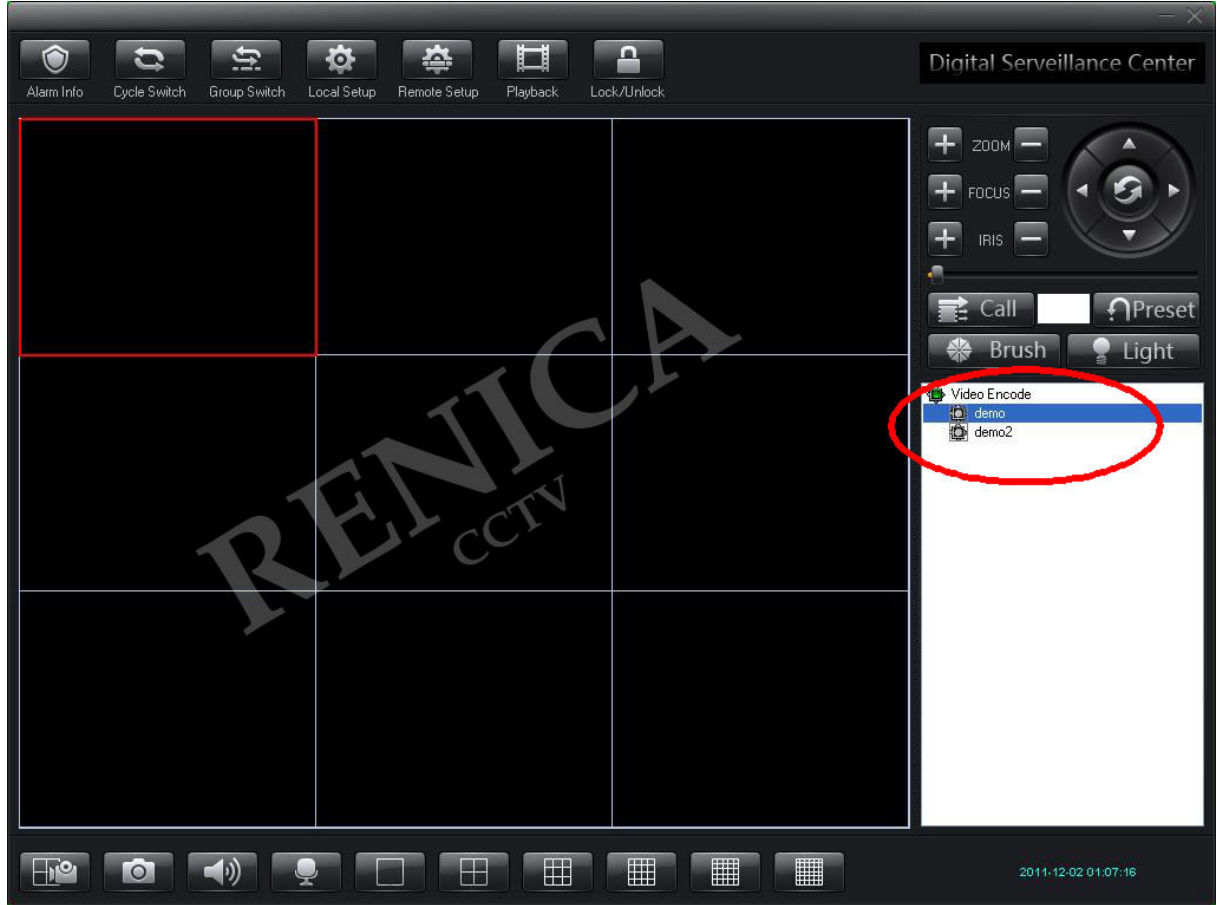
1. 37DVR seçildi.
2. Dvr cihazın ip adresi buraya yazılacak. İnternette izleme yapıyorsanız ttnet tarafından modeminize verilen ip'yi buraya yazacaksınız.
3. Buraya yaptığınız kurulum ayarları için herhangi bir isim yazabilirsiniz.(ör:fabrika, mağaza)
4. buraya dvr cihazda ağ ayarları bölümünde ki media port'u yazmanız gerekmekte.
5. internetten bağlantı yapıyorsanız WAN, ağdan bağlantı yapıyorsanız LAN seçin.
6. Enable seçeneğini işaretleyin.
7. Dvr cihaza girişte kullandığınız kullanıcı adı.(Admin kullanabilirsiniz. Eğer admin'i kullanmak istemiyorsanız dvr cihazda kullanıcı bölümünden bir kullanıcı oluşturarak buraya onu yazabilirsiniz.)
8. Dvr cihazda kullanıcıya tanımladığınız şifreyi buraya yazın. Eğer kullanıcı adı olarak admin'i kullanıyorsanız DVR cihazdan admin'e bir parola atayın ve buraya onu yazın.)

Ok'e basıp çıkın.



Artık programa her girdiğinizde sağ tarafta ki bölümde oluşturduğunuz isimle bağlantıyı göreceksiniz. Buna tıkladığınızda program cihaza bağlanarak kameraları sıralayacak. Her kameraya tıkladığınızda o kamera açılacaktır.

Bu şekilde bir çok yerde ki dvr cihazınıza bağlanarak aynı anda hepsini izleyebilirsiniz.



[WWW.RENICACCTV.COM](http://WWW.RENICACCTV.COM)